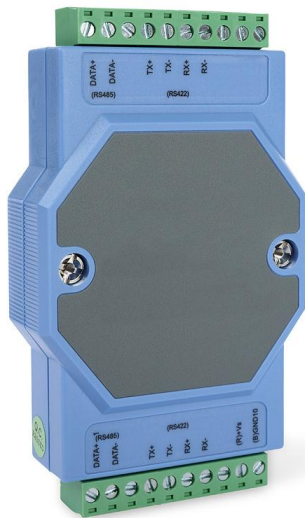


Überspannungsschutz RS 485 BUS

Anschlussanleitung



Sie können an BUS1, BUS2 oder an BUS1+2, je nachdem was Sie benötigen, einen Überspannungsschutz für den PowerDog montieren.

Optional ist eine externe Spannungsversorgung möglich.
DC 10-30 Volt

PowerDog Überspannungsschutz RS 485

